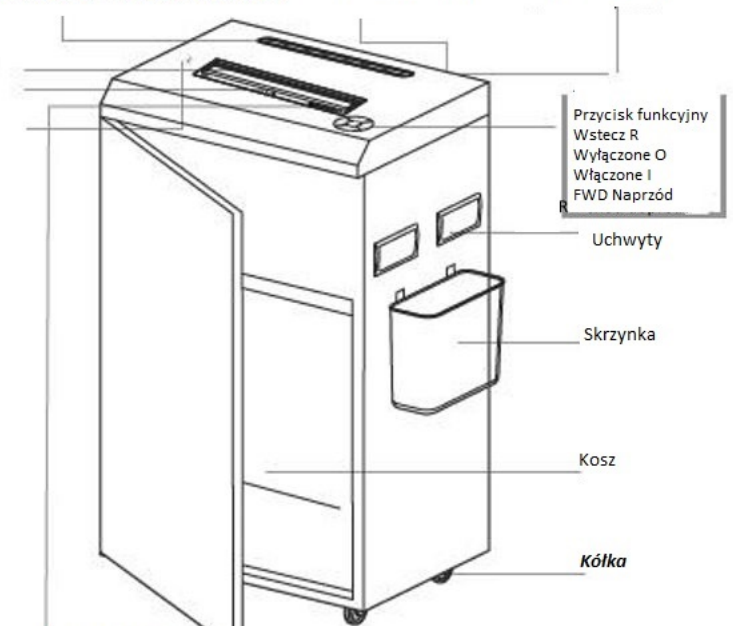
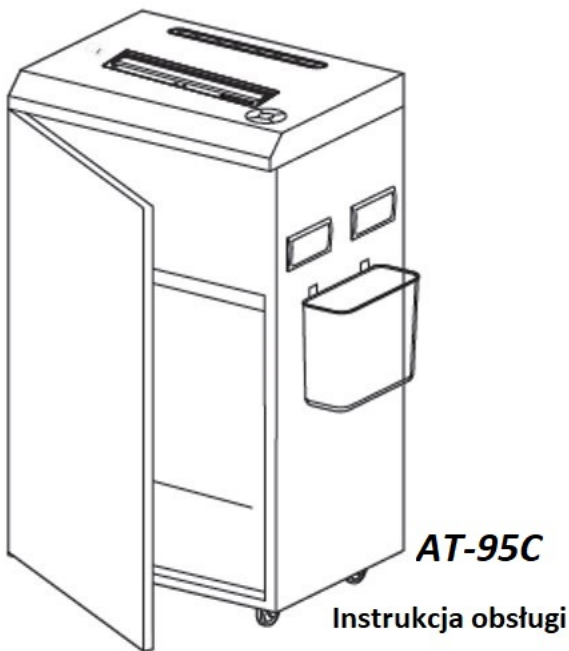


## Części składowe i funkcje



- Ilość arkuszy na raz
- Nie stosować aerozoli
- Uwaga
- Produkt nie jest przeznaczony dla dzieci
- Po włożeniu dokumentu odłóż ręce na bok
- Uważaj na uwieszenie włosów
- Uważaj na uwieszenie krawaty
- Nie rozdrabniać zszywek

### Parametry

#### Można rozdrabniać

Papier, płyty CD/DVD, karty kredytowe, zszywki ze zszywaczy

#### Nie można rozdrabniać

Niekończący się papier, etykiety samoprzylepne, folie, gazety, spinacze, karton, mokry papier, laminowane dokumenty i inne tworzywa sztuczne

#### Wielkość cięcia

Cięcie wzdłużne 3 x 25 mm

#### Maksymalnie

Rozdrabnia papier 70g jednocześnie 25 arkuszy  
Maksymalne obciążenie dzienne 1500 – 2000  
Karty kredytowe na raz 1  
Liczba kart na dzień 120  
Szerokość wejścia 310 mm  
Rozdrabnianie ciągłe non-stop ON

( **UWAGA:** W przypadku grubszego papieru należy zmniejszyć liczbę arkuszy )

#### Konserwacja

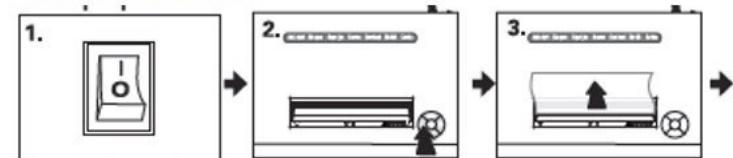
Nasmarować ostrza rozdrabniające, jeśli:

- Spada wydajność
- Maszyna wydaje inne dźwięki lub zatrzymuje się

Polecamy - papiero olejujowe nadają się do smarowania lub używaj oleju do niszczenia, rozmazuj go po całym papierze biurowym i wkładaj do niszcarki: Najlepiej raz w tygodniu.

### Instrukcja użytkowania

#### Rozdrabnianie papieru:

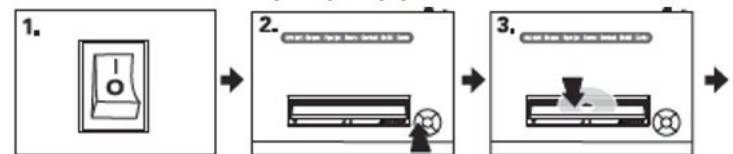


Podłącz przewód zasilający i włącz główny wyłącznik.    Włącz "I" i zapala się lampka "O", maszyna jest gotowa.    Włóż papier do szerszego otworu wejściowego.

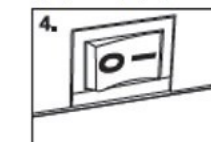


Jeśli chcesz zatrzymać rozdrabnianie, przełącz na R, urządzenie zatrzymuje się i wyrzuca papiery z powrotem.    Po odejściu wyłącz maszynę wyłącznikiem głównym.

#### Rozdrabnianie kart kredytowych i płyt CD



Podłącz przewód zasilający i włącz główny wyłącznik.    Włącz "I" i zapala się lampka "O", maszyna jest gotowa.    Włóż płytę CD do otworu wejściowego.



Po odejściu wyłącz maszynę wyłącznikiem głównym.

## Komunikaty o usterkach

### 1. Zacięcie papieru

Objaw: lampka kontrolna jest włączona.



#### Rozwiązanie:

Wcisnąć przełącznik do pozycji "R" przez 2-3 sec.

Kilkakrotnie nacisnąć na przemian przełącznik do pozycji "I" i "R" i wydostać co jak najwięcej papieru.

Wcisnąć przełącznik do pozycji „0” i wyłączyć.

Wcisnąć przełącznik do pozycji „I” i maszyna będzie gotowa.

### 2. Otwarty kosz

Objaw: Wszystkie lampki są włączone.



Rozwiązanie: Spróbować wysunąć i cofnąć kosz do oporu. Zielona lampka zapali się w pozycji „I”.

### 3. Pełny kosz

Objaw: lampka kontrolna jest włączona.



Rozwiązanie: Wysunąć pojemnik i opróżnić rozdrobniony materiał, wsunąć pojemnik z powrotem do końca, lampka kontrolna przestaje świecić.

Po każdym rozdrobieniu maszyna pracuje o sekundę dłużej, aby oczyścić wlot. Jeśli ciągłe rozdrabnianie przekracza 1 minutę, pozwól, aby rozdrabniacz ostygł na kilka minut.