

Instrukcja montażu i użytkowania podnośnika do rowerów

101963-101970

101963



101965



101964



101966



stała konstrukcja

obrotowa konstrukcja

Dla wszystkich wersji uchwytu 101963-101966

rama	1	szt.
rura podnosząca	1	szt.
oś	1	szt.
śruba M6x30	2	szt.
zaślepka 35x20	4	ks
zaślepka Ø15 mm	4	szt.
siłownik gazowy	1	szt.
element odblaskowy	2	szt.

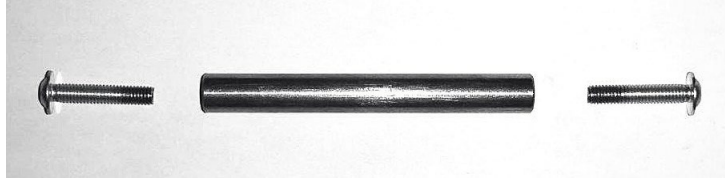
Tylko dla uchwytu obrotowego 101964, 101966

śruba M8x55	2	szt.
podkładka plastikowa	2	szt.
podkładka 8,5	2	szt.
nakrętka samokontrująca M8	2	szt.
uchwyt obrotowy	2	szt.

Dla wszystkich wersji

Montaż rury podnoszącej do ramy:

Włożyć oś do rury podnoszącej, następnie wsunąć rurę do uchwyty. Całość skręcić za pomocą 2 śrub M6x30 i dokręcić (użyć klucza imbusowego nr 4).



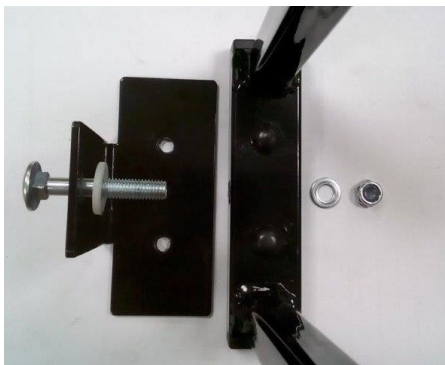
Następnie dokręcić rozpórkę – przy użyciu już wstępnie wkręconych 2 śrub. Zatrzasnąć siłownik gazowy na kulowych końcówkach. Na końcu uchwyty wbić 4 plastikowe zaślepki 35x20 mm. Elementy odblaskowe przykleić na rurę podnoszącą.



Dla wersji obrotowej

Montaż uchwyty obrotowego:

Na śrubę założyć uchwyty obrotowy, następnie pomiędzy uchwyty a ramę włożyć podkładkę plastikową, przyłożyć do ramy z zewnętrznej strony, założyć podkładkę metalową i lekko dokręcić nakrętką samokontrującą (użyć klucza oczkowego lub płaskiego nr 13). Nie dokręcać zbyt mocno – uchwyty obrotowy musi się swobodnie poruszać.



Montaż na ścianie:

Minimalna wysokość sufitu w miejscu montażu: 200 cm.

Uchwyt położyć na podłodze, włożyć rower i całość oprzeć o ścianę. Zmierzyć odległość dolnych otworów montażowych od ściany (wymiar A), do tej wartości dodać ok. 10 cm. Te wymiary przenieść na ścianę, zmierzyć pozycję górnych otworów montażowych i zamocować uchwyt. Użyć odpowiednich kołków rozporowych, kotew lub prętów gwintowanych z kotwą chemiczną – w zależności od rodzaju podłoża.

Po montażu otwory można zakryć dołączonymi zaślepkami. W razie potrzeby haczyk na rurze podnoszącej można opuścić nawet o 20 cm – poprzez zwolnienie pierścienia zabezpieczającego i przestawienie haczyka do innej pozycji.



W przypadku montażu dwóch lub więcej podnośników do rowerów elektrycznych obok siebie, zalecamy montaż co drugiego podnośnika o ok. 20 cm wyżej lub niżej niż sąsiedni, aby kierownice poszczególnych rowerów się nie stykały. Odstępy należy sprawdzić poprzez pomiar, dostosowując je do rzeczywistych rozmiarów rowerów. Dla zaoszczędzenia miejsca i łatwiejszej obsługi można zamontować podnośniki w układzie naprzemiennym (tzw. „cik cak”).