

INSTRUKCJA OBSŁUGI



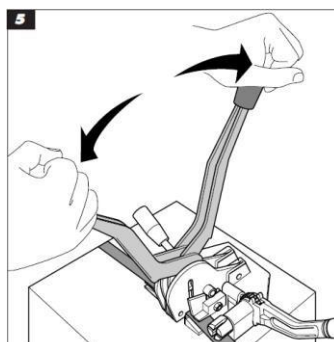
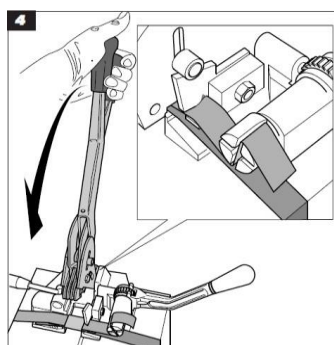
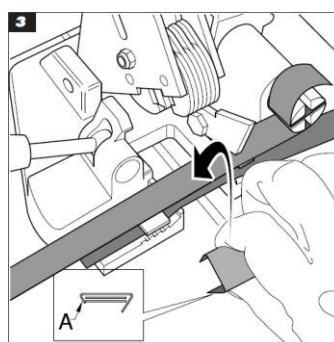
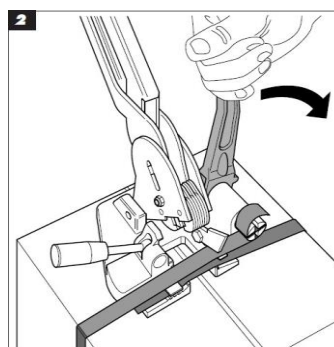
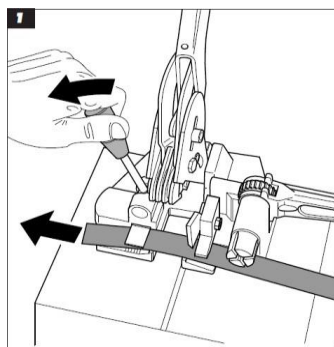
PPU universal

Wiązarki ręczne do taśmy polipropylenowej

Wiązarka PPU służy do spinania kartonów lub lżejszych towarów na paletach. Do opasania wykorzystywana jest taśma polipropylenowa (PP) o szerokości 12-16 mm, a połączenie odbywa się za pomocą stalowego klipsa typu PP. Urządzenie może być używane wyłącznie w pozycji poziomej!

Procedura pracy przy wiązaniu

1. **Włóż wolny koniec taśmy pod uchwyt i lewą ręką naciśnij dźwignię, patrz rys. 1.**
2. **Owiń taśmę od dołu wokół pakowanego przedmiotu tak, aby zachodziła na wolny koniec taśmy w uchwycie i jednocześnie prowadzi pomiędzy górnym i dolnym nożem przycinającym.**
3. **Włóż taśmę w wycięcia wałka napinającego, patrz rys. 2.**
4. **Poruszaj dźwignią napinającą prawą ręką w przód i w tył, aż do uzyskaniażądanego naprężenia taśmy, patrz rys. 2.**
5. **Na obie warstwy taśmy nałóż klips zgodnie z rys. 3. Krótszy bok (A) musi być skierowany do wewnątrz, w stronę wiązarki.**
6. **Złóż dźwignie zamykające do siebie tak, aby mocno przylegały do włożonego klipsa, patrz rys. 4.**
7. **Chwyć każdą dźwignię jedną ręką i mocno odsuń je od siebie tak daleko, jak to możliwe, aby utworzyć połączenie i przetnij taśmę, patrz rys. 5.**
8. **Aby zwolnić pasek, złóż dźwignie z powrotem, odepnij je i zwolnij dźwignię przytrzymującą. Następnie wysuń pasek spod taśmy do tyłu.**



Podstawowa konserwacja taśm

Czyszczenie

Polega na usunięciu zanieczyszczeń mechanicznych z urządzenia perforującego, noży i mechanizmu napinającego.

Smarowanie

Po zakończeniu operacji należy przeprowadzić czyszczenie, aby podczas smarowania do smarowanych części maszyny nie dostał się brud. Częstotliwość smarowania należy wybrać biorąc pod uwagę środowisko, w którym pracuje wiązarka. Do smarowania używaj oleju łożyskowego.

Instrukcje bezpieczeństwa

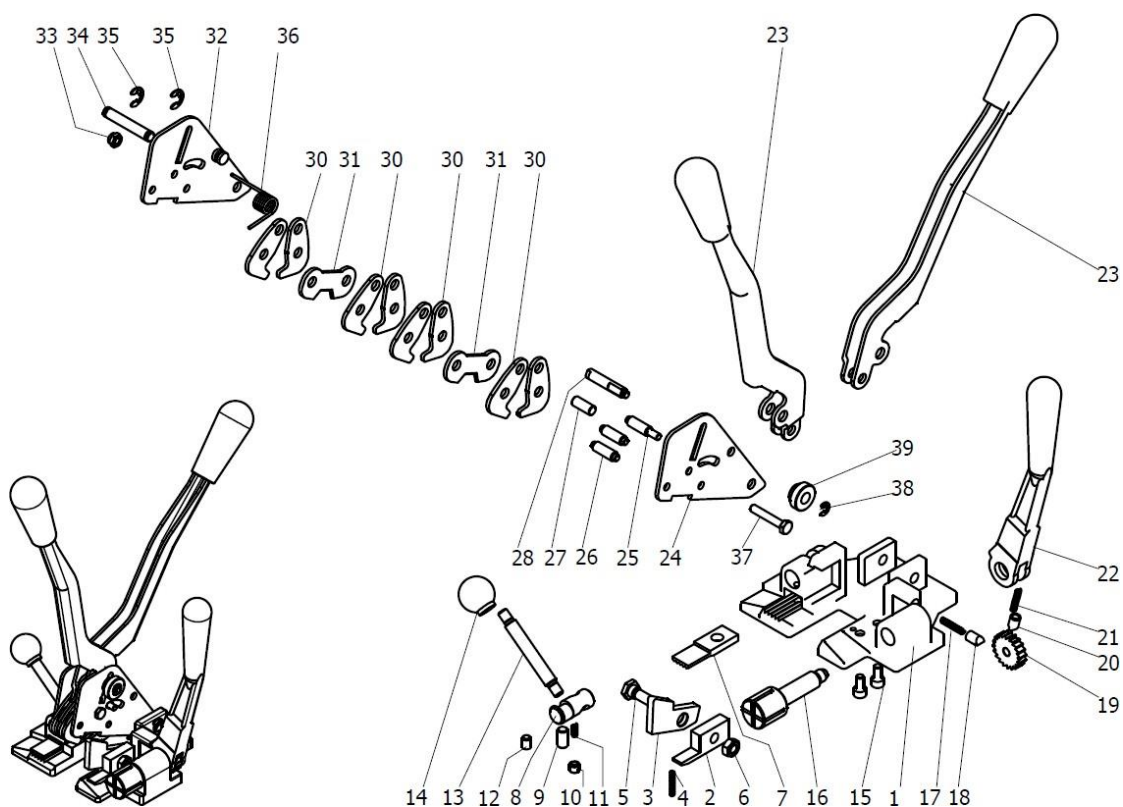
- *podczas przenoszenia nigdy nie podnosić towaru za część pracującą*
- *podczas wiązania nie wkładać rąk ani innych części ciała pomiędzy pasek a owinięty przedmiot*
- *odwijaj taśmę wyłącznie z dedykowanego odwijaka*
- *podczas przecinania taśmy należy stać z boku, aby zabezpieczyć się przed ewentualnym wyrzuceniem napiętej taśmy*
- *Podczas pracy nigdy nie wkładaj palców pomiędzy szczęki urządzenia zamykającego oraz pomiędzy zapadkę a dźwignię napinającą*
- *owijając taśmę wokół owiniętego przedmiotu, umieść wiązarkę na twardym podłożu, tak aby w razie upadku nie stanowiła dla Ciebie zagrożenia*

Wskazówki dotyczące spinania

Nadmierne napięcie taśmy powoduje jej zniszczenie i ogranicza możliwość wykonania wysokiej jakości połączenia za pomocą zszywki. Powoduje to wówczas znaczne zmniejszenie nośności taśmy w złączu. Dlatego przy wiązaniu należy napinać pasek „z wycuciem” i nie próbować go napinać maksymalnie!

Przy wiązaniu na gładkich (śliskich) powierzchniach zaleca się obrócić wiązarkę w kierunku przeciwnym do ruchu wskazówek zegara o ok. 8 - 10° w stosunku do osi taśmy. Podczas napinania narzędzie do spinania ustawia się w jednej linii z osią taśmy.

Lista części zamiennych



Podstawowe dane techniczne

Taśma – materiał	polipropylenowy
Szerokość taśmy	12 – 16 mm 380
Długość	mm 150 mm 150
Wysokość	mm
Šzerokość	2,4 kg
Waga	

Ogłoszenie:
Wiązarka nie wymaga specjalnych uprawnień operatora i jest przeznaczona do obsługi przez osoby powyżej 14 roku życia.