

Instrukcja obsługi Mechanicznego wózka paletowego

Numer katalogowy: 186098



Ostrzeżenie: Przed użyciem dokładnie zapoznaj się z niniejszą instrukcją.

Dane techniczne

Udźwig	200 kg
Wysokość (Max.)	120 mm
(Min.)	95 mm
Szerokość wideł	220 mm
Długość wideł	580 mm
Masa	21 kg

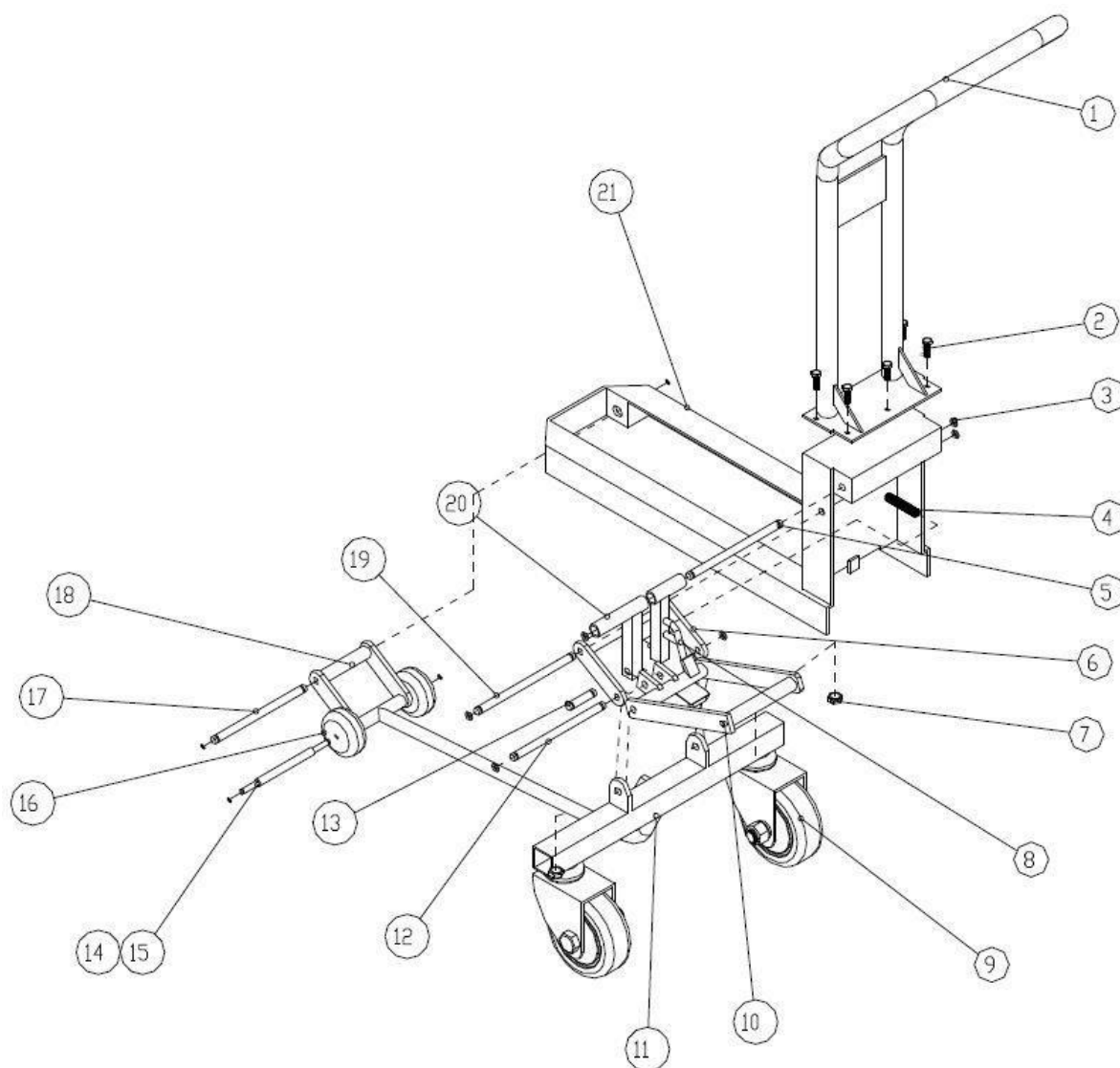
Obsługa

- Do przemieszczania lekkich palet.
- Prosta obsługa.
- Duże poliuretanowe kółka zapewniają doskonałą zwrotność.

Podnoszenie: Popchnij dźwignię (nr 10) w dół i podnieś widły wózka mechanicznego.

Opuszczanie: Popchnij dźwignię (nr 10) w dół, jednocześnie naciskając stopą kolejną (nr 19). Następnie powoli zwalnij, aż karetką powróci do pierwotnej pozycji.

Lista części



Oznaczenie	Opis	Liczba
1	Uchwyt	1
2	Śruba	6
3	Zacisk $\Phi 12$	10
4	Sprężyna	1
5	Wał $\Phi 12 \times 210$	1
6	Mechanizm łączenia	1
7	Nakrętka M16	2
8	Pedał	1

9	Koło $\Phi 120$	2
10	Pedał podnoszący	1
11	Mechanizm podnoszący	1
12	Wał $\Phi 12 \times 200$	1
13	Wał $\Phi 12 \times 50$	1
14	Wał $\Phi 12 \times 500$	1
15	Zacisk	2
16	Koło $\Phi 80$	2
17	Wał $\Phi 12 \times 140$	1
18	Przedni mechanizm podnoszenia	1
19	Wał $\Phi 12 \times 220$	1
20	Pręt podnoszący	1
21	Podwozie	1