

Instrukcja montażu 933002



Montaż na twardej i równej powierzchni. Unikaj montażu na dywanie.

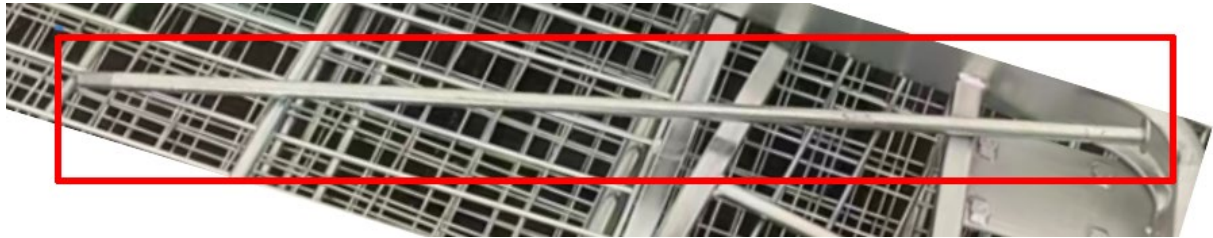
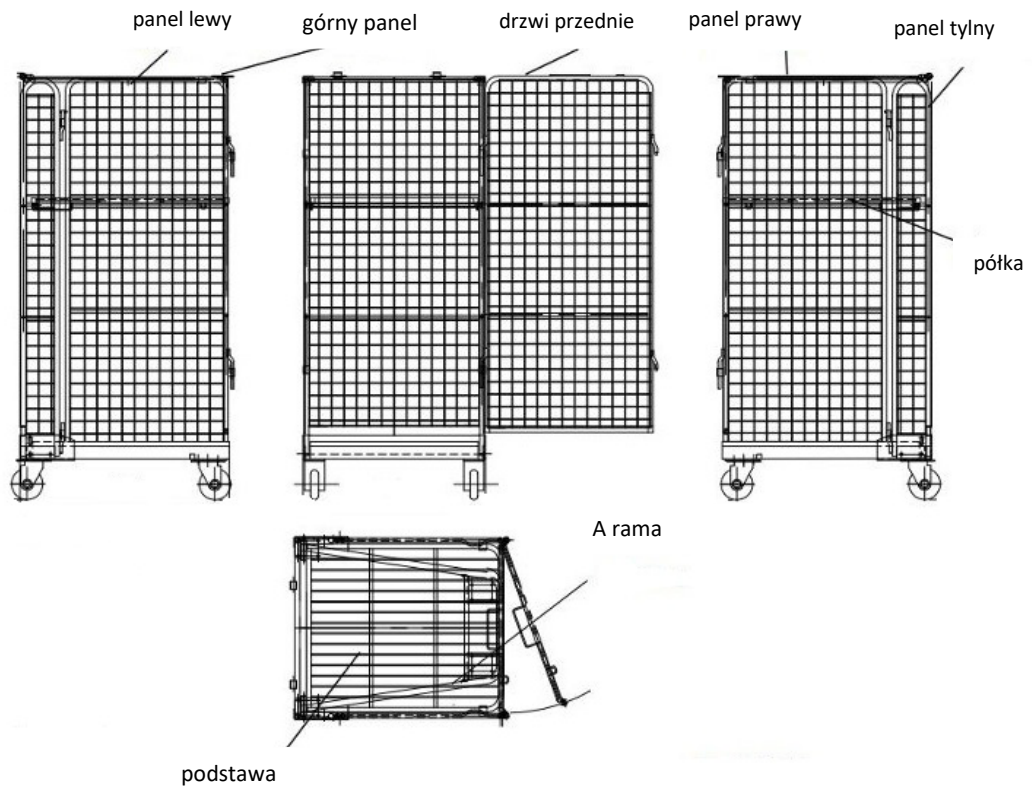
Aby ułatwić montaż, zalecamy wykonywać go w dwie osoby.

Jeśli masz jakieś wadliwe części, nie używaj ich, nieprawidłowa instalacja może spowodować uszkodzenie lub obrażenia.

Lista części:

podstawa	1x	drzwi przednie	1x	półka	1x	agrafka 5x18 mm	2x
panel lewy	1x	górny panel	1x	nakrętka zabezpieczająca M8	16x	pręt Ø 12 mm	1x
panel prawy	1x	koło stałe	2x	nakrętka zabezpieczająca M12	4x		
panel tylny	1x	koło skrętne	2x	śrub z łbem sześciokątnym M10x20	4x		

1. Rozpakuj urządzenie i upewnij się, że masz wszystkie części.
2. Zamontuj koła na podstawie za pomocą nakrętki M8: 2 koła stałe po prawej stronie i 2 koła skrętne po lewej stronie.
3. Zamontuj podstawę i panel tylny do ramy podstawy A za pomocą śruby sześciokątnej M10x20.
4. Połącz lewy i prawy panel z panelem tylnym za pomocą agrałki.
5. Zamontuj półkę do panelu tylnego za pomocą pręta M12 i nakrętki.
6. Zamontuj panel górny do panelu tylnego za pomocą nakrętki M12.
7. Zawieś drzwi przednie na panelu bocznym.



pręt