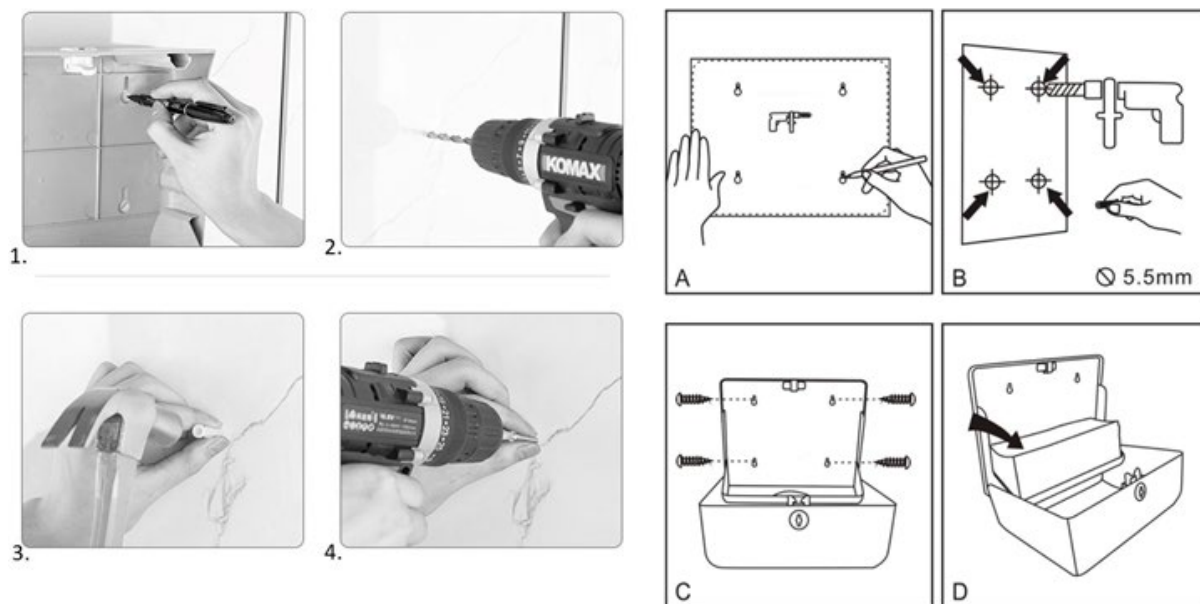


Montaż tac

Numer katalogowy: 491000, 491001, 491002, 491003, 491004, 491005

Uniwersalne instrukcje dla wielu modeli.



Po rozpakowaniu każdej tacy w środku znajdziesz kluczyk odpowiedni do danego towaru oraz zestaw montażowy do montażu na ścianie wewnątrz opakowania. Użyj kluczyka (**modele 491002, 491005**) lub przycisku (**modele 491000, 491001, 491003, 491004**), aby odblokować zamek i złożyć pokrywę tacy. Po otwarciu tacy znajdziesz 4 otwory z tyłu tacy, które służą do zawieszenia tacy na ścianie (Uwaga: lokalizacja otworów wiszących może różnić się od rysunku w zależności od modelu tacy). Zalecamy wytyczenie tych otworów na ścianie. Następnie wywierć zaznaczone otwory, wbij kołki i przykręć do ściany poprzez tylną stronę tacy za pomocą dołączonych śrub. Następnie umieść ręczniki papierowe lub papier toaletowy na tacy. Zamknij tacę, przesuwając przednią stronę do góry i ponownie zablokuj ją kluczem. Dozownik jest przygotowany do użycia.