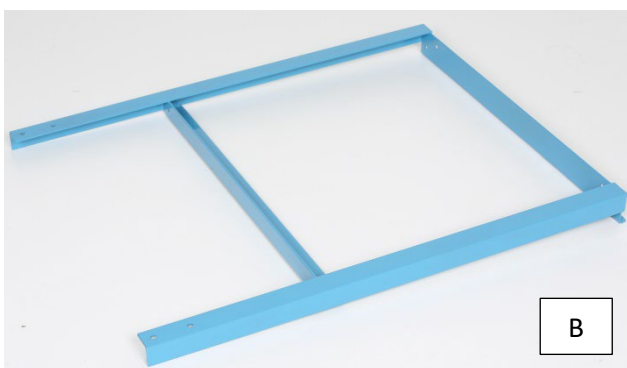
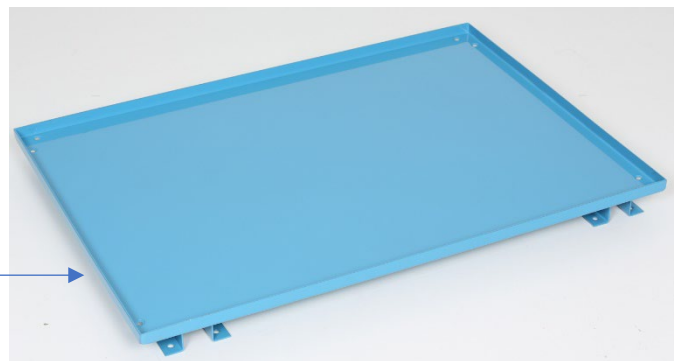
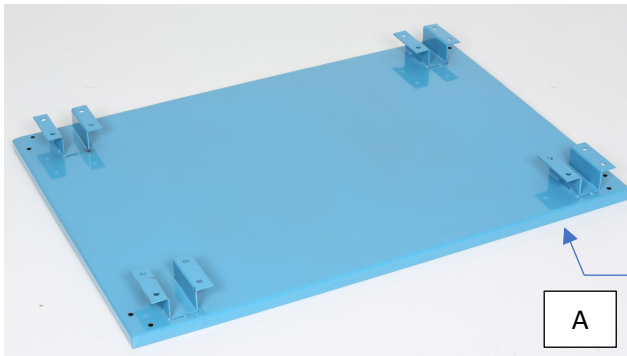
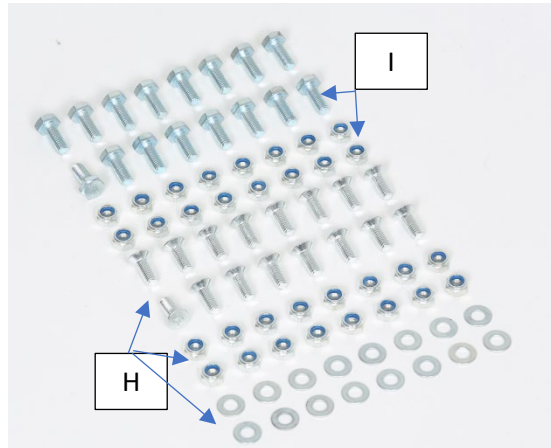
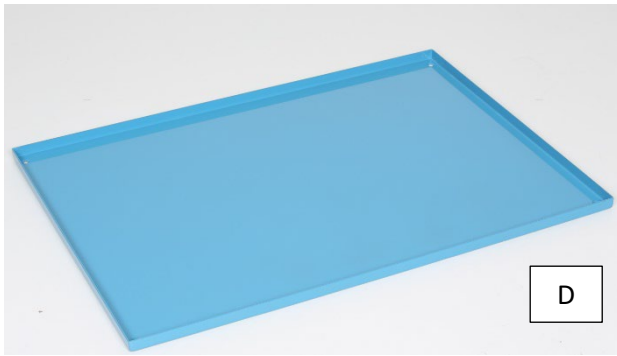


INSTRUKCJA MONTAŻU WÓZKA PÓŁKOWEGO



Wykaz części:





Proces montażu:

- Zatrzasnąć koła obrotowe (F) i stałe koła (G) do dolnej półki (A). Do montażu użyj dostarczonych śrub, podkładek płaskich i nakrętek (H).
- Stopniowo przymocuj obie konstrukcje boczne (B) (C) do tej samej platformy. Do montażu użyj dostarczonych śrub i nakrętek (I).
- Przymocuj górną półkę (D) do tej zmontowanej konstrukcji. Do montażu użyj dostarczonych śrub i nakrętek (I).
- Ostatnim etapem montażu jest montaż poręczy (E). Za pomocą śrub i nakrętek (I) zamocuj ją do ściany bocznej.