

Rozwiązywanie problemów

1. Drzwi otwarte
Wyświetlacz
pokazuje „BIN
OPEN“



Rozwiązanie: Sprawdź, czy kosz jest prawidłowo zamknięty

2. Przeciążenie

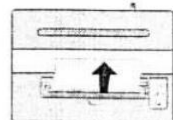
Wyświetlacz
pokazuje
„PAPER JAM“



Rozwiązanie:
wcisnąć
przełącznik
do pozycji
"R"
przez 2-3 s



Kilukrotnie
naciśnąć na
przełącznik
do pozycji
"I" i "R"



Delikatnie wyjmij
nie przycięty
papier z wlotu
wejściowego i
włącz



Rozwiązanie:
wcisnąć
przełącznik
do pozycji
"R"

3. Przegrzanie

Wyświetlacz pokazuje „OVER HEAT“ Rozwiązanie: Wyłącz rozdrabniacz i poczekaj aż ostygnie

4. Pełny kosz
Wyświetlacz
pokazuje „BIN
FULL“



Rozwiązanie:
Otwórz drzwi i
opróżnij odpady
papierowe z
kosza



5. SAFE TOUCH

Wyświetlacz miga w sposób ciągły „SAFE TOUCH“

Rozwiązanie: Umieść ręce co najmniej 5 cm od otworu wejściowego, nie dotykaj otworu wejściowego podczas rozdrabniania

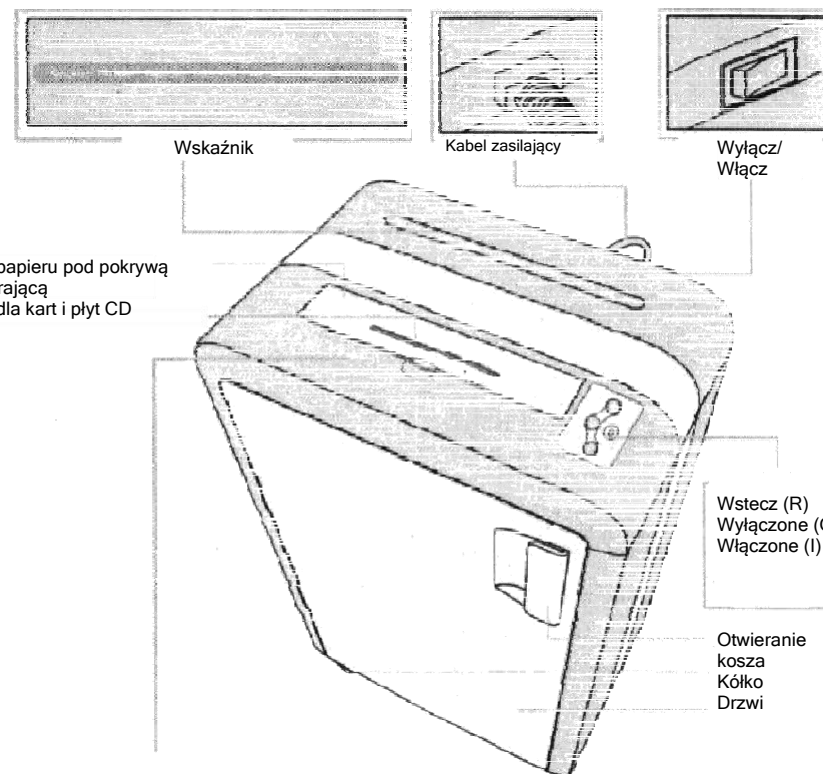
Wcisnąć przełącznik do pozycji "I" na 3 sekundy... To powoduje restart funkcji Safe touch. Żółte światło będzie migać.

Uwaga: Po każdym rozdrabnianiu noże tnące pracują przez krótki czas na biegu jałowym, aby oczyścić i poluzować pozostałości papieru w otworze wejściowym.

Instrukcja obsługi

Rozdrabniacz AT 60 C

Części i funkcje maszyny



Ogłoszenia ostrzegawcze

- | | | | | | |
|--|--|--|--|--|---|
| | Liczba arkuszy na cykl | | Nie wpychaj włosów do wlotu | | Nie rozpylać aerozoli do wlotu |
| | Ostrzeżenie: nie wkładać palców do wlotu | | Produkt nieprzeznaczony dla dzieci. | | Nie rozdrabniać spinaczy i klipsów na dokumenty |
| | | | Unikaj wkładania części odzieży do wlotu | | |
| | <ol style="list-style-type: none"> Nie dotykać ostrzy pod głowicą tnącą Gniazdo powinno znajdować się w pobliżu maszyny i powinno być łatwo dostępne | | | | |

Parametry techniczne

Przeznaczona jest do rozdrabniania papieru, kart kredytowych, płyt CD/DVD oraz zszywek.
Nie służy do rozdrabniania papieru ciągłego, naklejek, folii do rzutników, zszywek i spinaczy, gazet, kartonu, mokrego papieru, laminatu lub plastiku.

Rozmiar cięcia:

Przekrój poprzeczny.....3,8x40mm

Maximum:

Arkuszy na 1 cykl20 (70 g/m²)

Cykli dziennie100-150

Karty i płyty CD na 1 cykl1

Karty / CD dziennie.....150/80

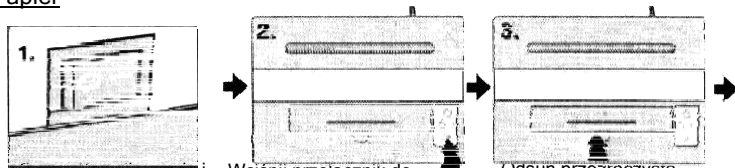
Szerokość papieru230 mm

Czas ciągłego rozdrabniania.....6 min rozdrabniania/ 40 min przerwy

Większe gramatury papieru, wysoka wilgotność i inne obciążenia mogą zmniejszyć wydajność urządzenia.

Działalność

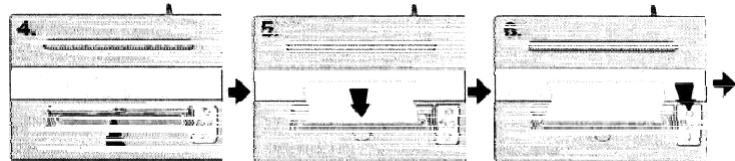
Papier



1. Sprawdź podłączenie i napięcie. Podłącz przewód zasilający do sieci i włącz wyłącznik główny

2. Wciśnij przełącznik do pozycji "I", na wyświetlaczu zapala się AUTOSTART i rozdrabniacz jest gotowy

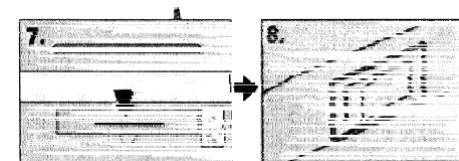
3. Odsun przezroczystą pokrywę i zabezpiecz ją, znajdziesz wejście na papier



4. Delikatnie dotknij ręką wejścia papieru, aby sprawdzić funkcję SOFT TOUCH

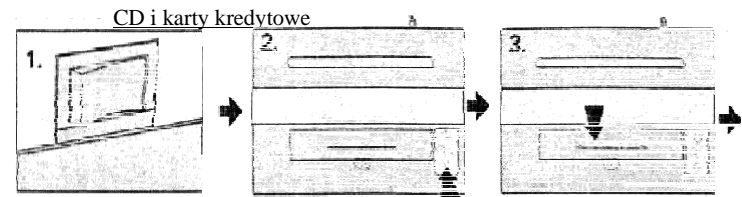
5. Włóż dokumenty do szczeliny wejściowej. Maszyna rozpocznie rozdrabnianie automatycznie.

6. Aby zatrzymać rozdrabnianie, naciśnij przełącznik do pozycji "R". Zniszczony dokument wyjdzie z powrotem. Następnie, krok 2



Po rozdrobnieniu ponownie naciśnij pokrywę, aby ustawić pokrywę.

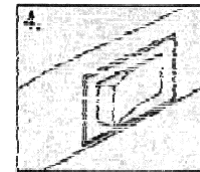
Po pracy wciśnij przełącznik do pozycji "O" i odłącz rozdrabniacz od sieci.



1. Sprawdź podłączenie i napięcie. Podłącz przewód zasilający do sieci i włącz

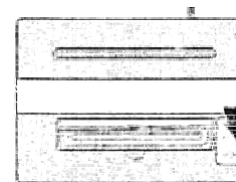
2. Wciśnij przełącznik do pozycji "I", na wyświetlaczu zapala się AUTOSTART i rozdrabniacz jest gotowy

3. Włóż płytę CD lub kartę do wlotu. Maszyna automatycznie rozpocznie rozdrabnianie.



4. Po pracy wciśnij przełącznik do pozycji "O" i odłącz rozdrabniacz od sieci.

Zwiększona wydajność



W przypadku przecięcia papieru, naciśnij przycisk "O", a rozdrabniacz będzie pracował z większą wydajnością

Konserwacja

Ostrza tnące muszą być regularnie smarowane, aby zapewnić prawidłową pracę maszyny. Brak smarowania ostrzy tnących może spowodować zmniejszenie wydajności urządzenia, zwiększenie jego głośności, częste przecięcia i zacięcia papieru.



1. Wciśnij do pozycji „O”

2. Nanieść olej na noże na całej długości wlotu

3. Wciśnij do pozycji „I”

4. Rozdrób jedną kartkę papieru

5. Wciśnij na 2-3 sec. do pozycji „R”

Do smarowania należy używać wyłącznie specjalnego oleju do rozdrabniaczy (zapytaj dostawcę).