

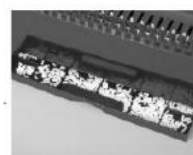
ARTA A20

Bindownica

Uchwyt

Uchwyt do otwierania
grzbietu

Ustawienie głębokości
Otwór na papier



Szuflada na odpady

krawędzi dziurkowania

Kółko wyboru rozmiaru papieru (A4/A5)

Przewodnik po bindowaniu

<i>Grzbiet</i>	<i>Arkusze</i>	<i>Głębokość</i>	<i>Grzbiet</i>	<i>Arkusze</i>	<i>Głębokość</i>
6mm	25	2	22mm	195	5
8mm	45	2	25mm	220	5
10mm	65	3	28mm	245	5
12mm	95	3	32mm	270	5
14mm	125	4	38mm	320	5
16mm	145	4	45mm	370	5
19mm	155	4	51mm	450	5

Bezpieczne użytkowanie

- Umieść bindownicę na stabilnej powierzchni.
- Urządzenie należy używać wyłącznie zgodnie z jego przeznaczeniem do dziurkowania i oprawiania papieru/okładek dokumentów zgodnie z wymienionymi specyfikacjami.
- Zawsze wykonuj test na niepotrzebnym papierze przed dziurkowaniem zamierzonego dokumentu.
- Upewnij się, że dokument nie zawiera żadnych zszywek ani spinaczy.
- Regularnie opróżniaj szufladę na odpady.
- Podczas przenoszenia należy podnieść urządzenie od dołu, nie za pokrywę lub uchwyt.
- Nieautoryzowana konserwacja jest niedozwolona.

Specyfikacje/dane techniczne

Bindownica ARTA A20

Maks. wydajność dziurkowania	20 arkuszy papieru (80 g)
Maks. wydajność dziurkowania	folia plastikowa, 1 arkusz (0,15 mm)
Głębokość krawędzi dziurkowania	2 mm - 5 mm
Wydajność bindowania	Maks. szerokość grzbietu, 51 mm Maks. rozmiar dokumentu, 450 arkuszy (80 g)
Maks. szerokość papieru	DIN A4 (297 mm)
Liczba otworów	21
Regulowana wielkość krawędzi	A4/A5
Waga	4,6 kg
Wymiary (W x S x G)	370 x 330 x 180 mm

Uwaga: Proszę nie wkładać oprawy kołową, dopóki nie skończysz dziurkowania wszystkich papierów i okładek żdanego dokumentu.



(Rys. 1) Przygotowanie do dziurkowania: Obróć **kółko wyboru rozmiaru papieru (A4/A5)**.



(Rys. 2) Przygotowanie do dziurkowania: **Ustaw głębokość krawędzi dziurkowania** pomiędzy 2 - 5 mm poprzez jej wyciągnięcie.



(Rys. 3) Wepchnij papier (maks. 15 arkuszy papieru 80g) do **wlotu na papier**.



(Rys. 4) Aby skutecznie przedziurawić, należy nacisnąć **uchwyt** całkowicie do dołu.



(Rys. 5) Włóż i otwórz oprawę kołową. Przełączyc uchwyt w celu otwarcia oprawy (OPEN).



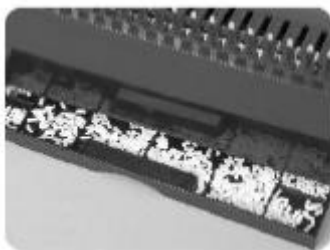
(Rys. 6) Włóż dziurkowany papier bezpośrednio do otwartej oprawy.



(Rys. 7) Po zakończeniu zwolnij **blokadę oprawy** i wróć **uchwyt** do pozycji wyjściowej.



(Rys. 8) Wyjmij zbindowaną książeczkę i ciesz się swoim gotowym dziełem.



(Rys. 9) Opróżnić zbiornik na odpady.