

# INSTRUKCJA OBSUGI

Stojakowa zgrzewarka impulsowa do folii, 600 mm

MODEL KF 600F





B2B Partner sp. z o.o.

Królewska 65A/1

30-081 Kraków

## **ZAPOZNAJ SIĘ UWAŻNIE PRZED ROZPOCZĘCIEM UŻYTKOWANIA**

### SPIS TREŚCI

1. WSTĘP
2. OBSŁUGA
3. DANE TECHNICZNE
4. FUNKCJE I OSŁUGA
5. ZWYKŁE PROBLEMY I ICH USUWANIE
6. ZMONTOWANIE

## 1. Wstęp

Nasz półautomat znacznie poprawia jakość pracy przy pakowaniu worków średniej wielkości, jednocześnie zmniejszając ilość pracy ludzkiej.

Jest wyposażony w wystarczająco duży transformator, by zgrzać wszelkiego rodzaju folie, jak: PVC, PCV i inne.

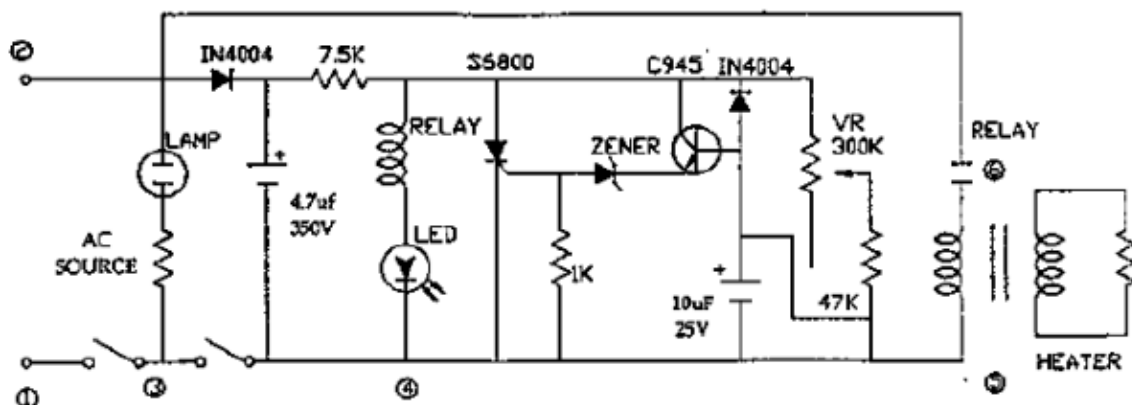
## 2. Obsługa

- po włączeniu zasilania 230V zaświeci się kontrolka zasilania
- ustaw czas zgrzewu dostosowując go do rodzaju i grubości zgrzewanej folii. Pokrętko jest wyskalowane numerycznie. Im większa cyfra, tym dłuższy czas zgrzewu.
- ustaw czas chłodzenia dostosowując go do rodzaju folii. Wydłużenie czasu chłodzenia wpływa dodatnio na jakość zgrzewu, ale ujemnie na wydajność pracy.

## 3. Dane techniczne

ZASILANIE	230V
MOC	800W
MAX DŁUGOŚĆ ZGRZEWU	24s
MAX MOC ZGRZEWU	0,5 mm
CZAS ZGRZEWU	0,2-1,8
WAGA	23kg

Schemat zasilania elektrycznego



#### **4. Funkcje i obsługa**

- czynności przed rozpoczęciem pracy:

- Sprawdź, czy urządzenie jest kompletne
- Pomieszczenie, w którym urządzenie będzie pracowało powinno być czyste, suche, dobrze wentylowane, a blat roboczy, na którym będzie stała zgrzewarka należy wypoziomować
- Sprawdź, czy napięcie prądu jest odpowiednie, a także czy jest uziemione

- rozpoczęcie pracy:

- Włącz wtyczkę do gniazdka 230V; włącz zasilanie; wciśnij przycisk lub naciśnij pedał, aby zrobić zgrzew
- W razie potrzeby sprawdzaj instalację elektryczną oraz podłączenie paska grzewczego
- Aby uzyskać efekt zgrzewu wysokiej jakości używaj odpowiedniej jakości folii
- Przy zmianie rodzaju folii wykonaj próbę na kawałkach nowej folii, aby dobrać najlepszy czas zgrzewu i chłodzenia
- Ilość produktu w zamkniętym woreczku nie może być zbyt duża
- Wymieniaj na bieżąco zużyte paski grzewcze oraz tkaninę teflonową

#### **5. Zwykłe problemy i ich usuwanie**

- nie zgrzewa:

Sprawdź zasilanie i bezpiecznik.

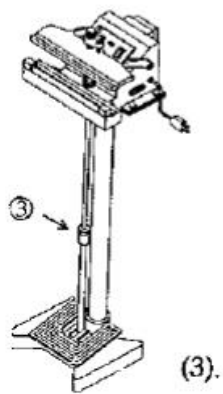
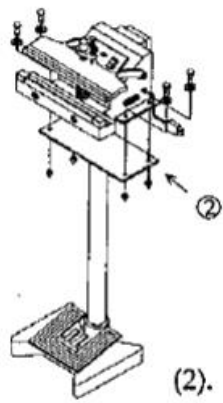
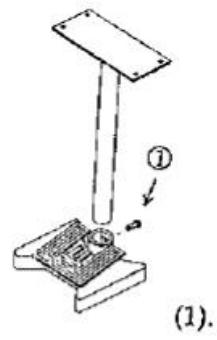
Usuń usterkę w instalacji lub wymień bezpiecznik

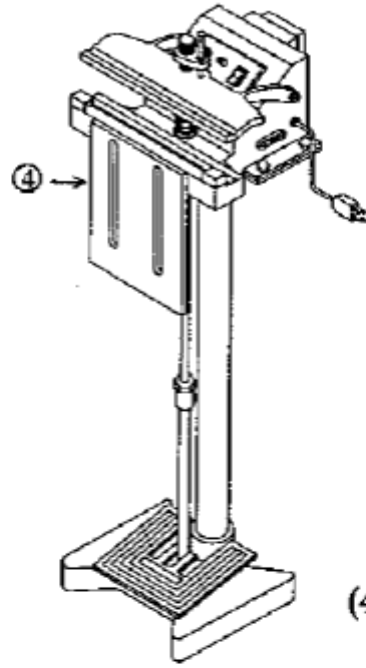
- zła jakość zgrzewu:

Zużyty pasek grzewczy – wymień go

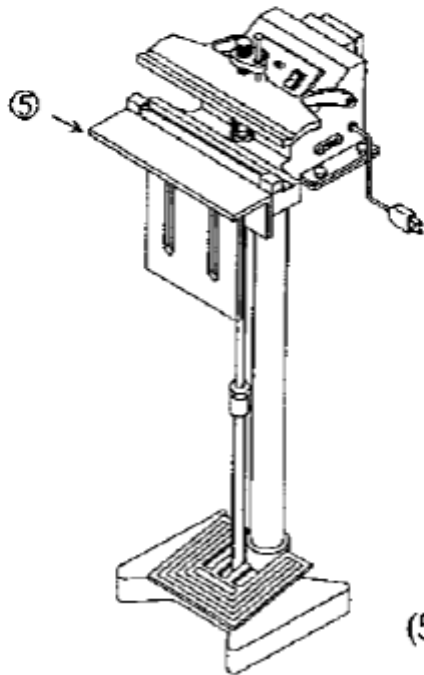
Uszkodzony regulator czasu zgrzewu – wymień na nowy

## 6. Zmontowanie





(4).



(5).